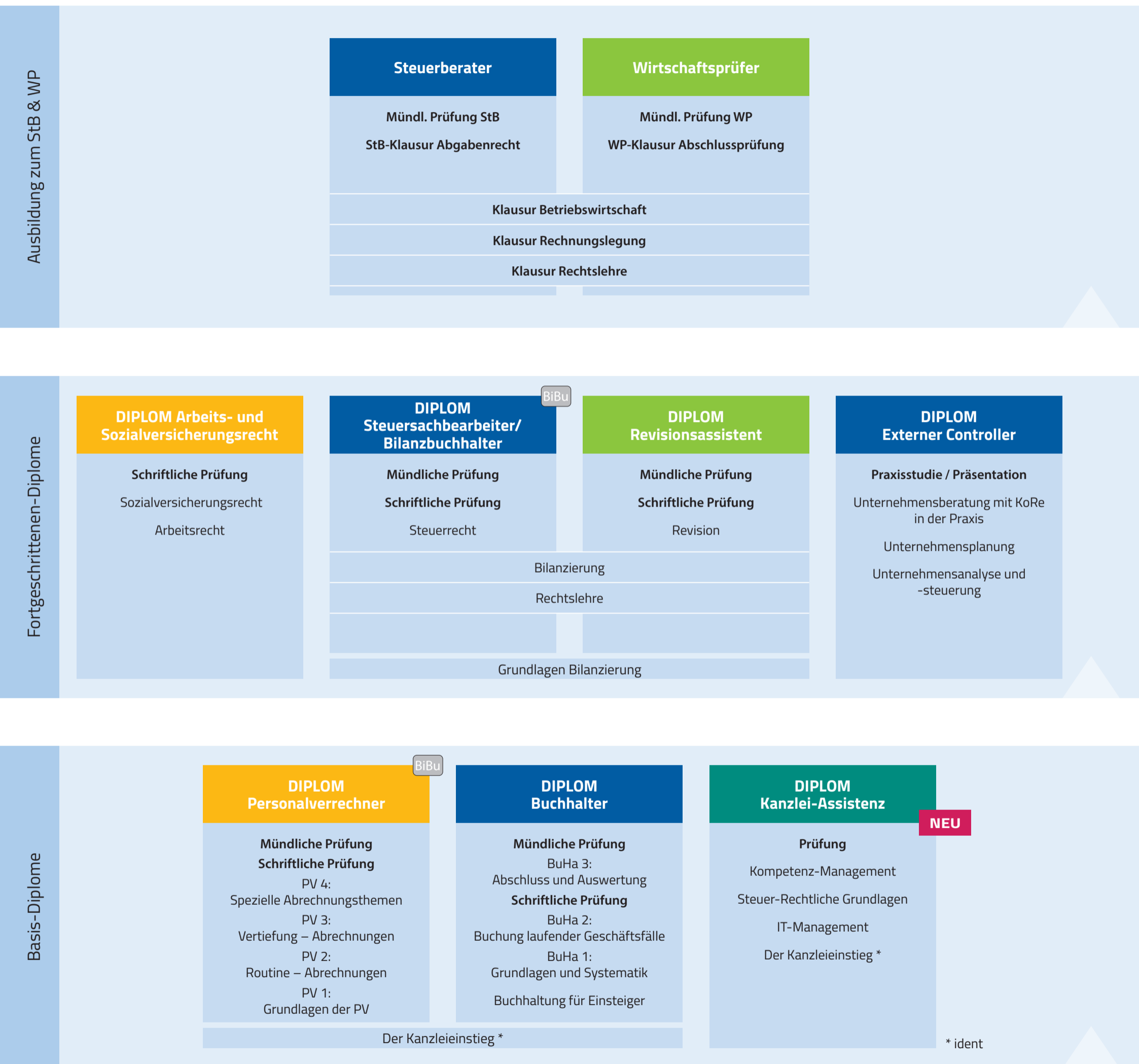


Unser Ausbildungsangebot auf einen Blick

Fachbereich Ausbildung



- Lohnverrechnungs-Kompetenz
- Rechnungswesen-Kompetenz
- Wirtschaftsprüfungs-Kompetenz
- Kanzlei-Kompetenz

BiBu schriftliche Prüfung anrechenbar auf den Bilanzbuchhalter (nach BiBuG)

Stand: August 2020

Die Kurse/Module sind auch einzeln und unabhängig von einem Prüfungsantritt buchbar.

Akademie der Steuerberater und Wirtschaftsprüfer
1121 Wien, Schönbrunner Straße 222-228/1/6/3, PF 63
Tel: 01/815 08 50-24, E-mail: office@akademie-sw.at